

# Sportovní gymnázium Ludvíka Daňka, Brno



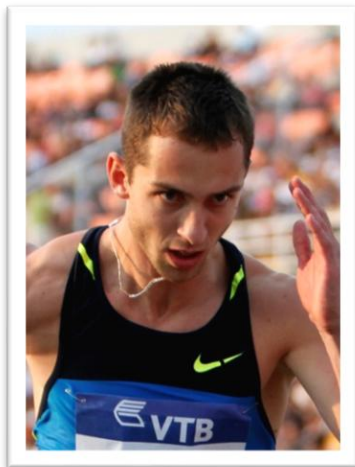
[www.sglbrno.cz](http://www.sglbrno.cz)



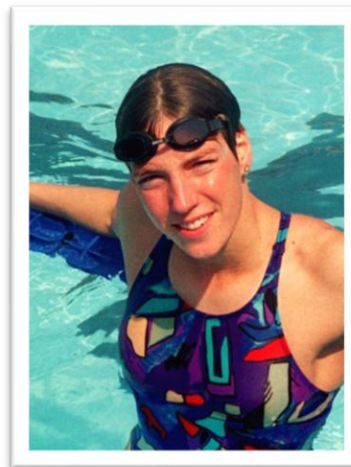
## Galerie osobností



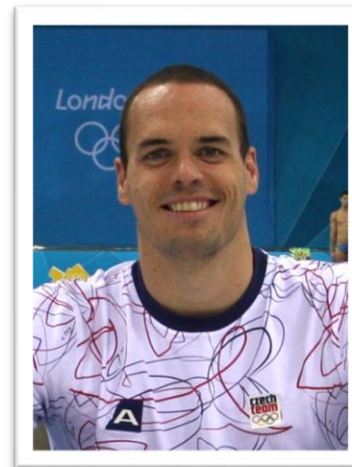
Šárka Kašpárková



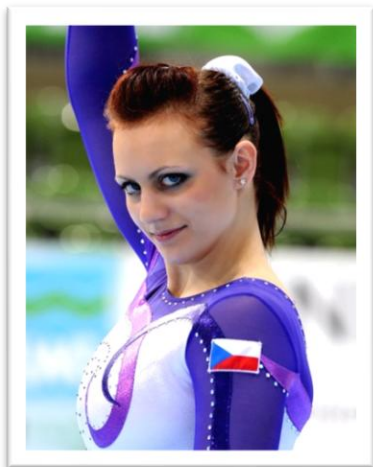
Roman Novotný



Hana Černá-Netrefová



Martin Verner



Kristýna Pálešová



Romana Hejdová



Alena Hanušová



Lukáš Vaculík



## Vzdělávací obory

### Gymnázium se sportovní přípravou

- šestileté studium (sport. gymnastika, judo, tenis, triatlon) – 15 žáků
- čtyřleté studium (atletika, basketbal dívky, volejbal) – 30 žáků
- čtyřleté studium (fotbal chlapci, plavání) – 15 žáků

### Gymnázium

- šestileté studium – 15 žáků
- čtyřleté studium – 15 žáků

**Škola má celkem 14 tříd a asi 440 žáků,  
25 % z nich jsou reprezentanti ČR.**



# Počty hodin dle ŠVP

Vzdělávací oblasti Vzdělávací obory	zkr.	prima	sekunda	Počty hodin celkem		tercie	kvarta	kvinta	sexta	Počty hodin celkem	
				celkem	z toho disp.					celkem	z toho disp.
<b>POVINNÉ PŘEDMĚTY</b>											
<b>Jazyk a jazyková komunikace</b>											
Český jazyk a literatura	Č	4	4	8		4	4	4	4	16	4
Anglický jazyk	A	3	3	6		4	3	4	4	15	3
Německý jazyk	N	3	3	6		3	3	3	3	12	
<b>Matematika a její aplikace</b>											
Matematika	M	4	4	8		5	4	3	4	16	6
<b>Člověk a příroda</b>											
Fyzika	F	2	2	4	1	2	2	2		6	
Chemie	CH	2	1	3	1	2	2	2		6	
Biologie	B	2	2	4	1	2	2	2		6	
Geografie	G	1	2	3	1	2	2	2		6	
<b>Člověk a společnost</b>											
Základy společenských věd	ZSV	1	1	2		1	1	2	3	7	1
Dějepis	D	2	2	4	1	2	2	2		6	
<b>Člověk a svět práce</b>											
Digitální technologie	DT	1	1	2							
Člověk a svět práce	ČP					←—————→					
Práce s laboratorní technikou		←—————→									
<b>Umění a kultura <sup>1)</sup></b>											
Hudební výchova	HV	1	1	2		2/0	2/0			4/0	
Výtvarná výchova	VV	1	1	2		0/2	0/2			0/4	
<b>Člověk, sport a zdraví</b>											
Sportovní trénink	ST	12	12	24	3	16	17	17	18	68	4
Teorie sportovního tréninku	TST						2			2	2
Výchova ke zdraví						←—————→					
<b>Informatika</b>											
Informatika	INF	1	1	2		1		1	2	4	



## Výhody studia

- **plán podpory reprezentantů a sportovně nadaných žáků**
  - úprava rozvrhu (až 50 %)
  - termínované zkoušení (reprezentanti ČR)
- **dělení hlavních předmětů Č, A, N, M**
- **výběr zaměření v posledním ročníku**
  - humanitní
  - přírodovědné
  - všeobecné
- **školní autobus a domov mládeže**
- **vlastní sportoviště**
  - dvě tělocvičny
  - Areál sportovních nadějí s dvěma halami – atletickou a gymnastickou
  - posilovna, kompenzační sál
  - atletický ovál a hřiště
- **vlastní kuchyně**
- **sportovní soustředění**
- **klima školy**



## Investice za posledních deset let

- rekonstrukce hygienického zařízení a únikových požárních cest **8 500 000 Kč**
- rekonstrukce učeben HV a VV a kabinetů **350 000 Kč**
- vybudování učebny IVT 1 **750 000 Kč**
- výstavba Areálu sportovních nadějí **130 000 000 Kč**
- vybudování učebny IVT 2 **300 000 Kč**
- počítače a interaktivní tabule **300 000 Kč**
- úpravy šaten **300 000 Kč**
- rekonstrukce elektroinstalace **15 000 000 Kč**
- rekonstrukce DM **2 000 000 Kč**

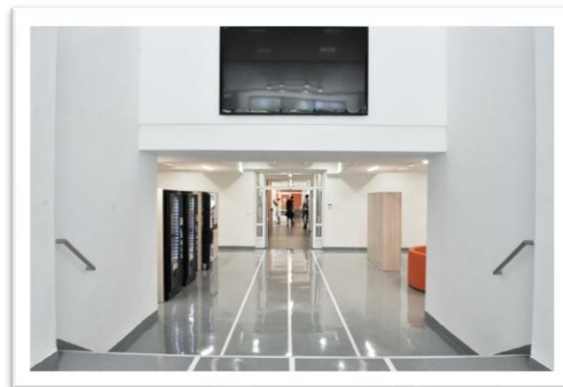
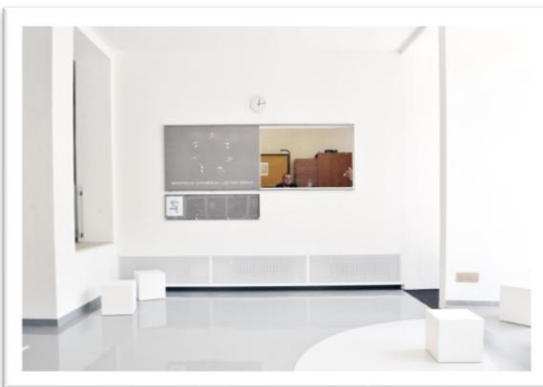


# Investice za posledních deset let – galerie





# Investice za posledních deset let – galerie





# Investice za posledních deset let – galerie



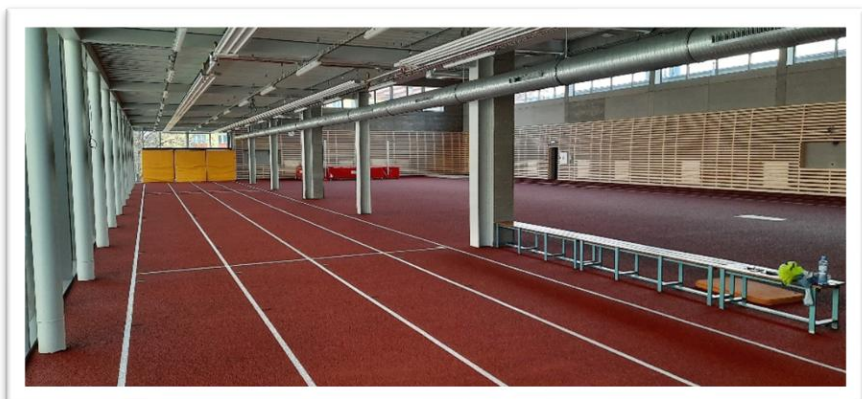


# Investice za posledních deset let – galerie





## Investice za posledních deset let – galerie „Areál sportovních nadějí“





# Přijímací řízení 2026

## Gymnázium se sportovní přípravou

- **šestileté studium** (ze 7. tříd ZŠ a víceletých gymnázií)
- **kód vzdělávání: 79-42-K/61**
- **název ŠVP: Gymnázium se sportovní přípravou**
  - sportovní gymnastika, judo, tenis, triatlon
- **kritéria na [www.sgldbrno.cz](http://www.sgldbrno.cz) od 31. 1. 2026**
- **podání přihlášky od 1. 2. 2025 do 20. 2. 2026**
  - ✓ na 5 škol (z toho 2 s talentovou zkouškou)
  - ✓ elektronická nebo papírová



# Kritéria přijímacího řízení 2026

1. JEDNOTNÉ STÁTNÍ TESTY Z ČESKÉHO JAZYKA (23 %)
  1. termín: 14. 4. 2026
  2. termín: 15. 4. 2026
2. JEDNOTNÉ STÁTNÍ TESTY Z MATEMATIKY (23 %)
  1. termín: 14. 4. 2026
  2. termín: 15. 4. 2026
3. ZNÁMKOVÝ PRŮMĚR ZA 2. POLOLETÍ 6. ROČNÍKU ZŠ (4 %)  
na přihlášce do 20. 2. 2026
4. TALENTOVÁ ZKOUŠKA ZAMĚŘENÁ NA VYBRANÝ SPORT (50 %)  
30. 3. 2026 nebo 31. 3. 2026



# Kritéria přijímacího řízení 2026

## **1. JEDNOTNÉ STÁTNÍ TESTY Z ČESKÉHO JAZYKA (23 %)**

testy se konají dle jednotného testovacího schématu stanoveného MŠMT (organizací pověřený CERMAT)

**1. termín: 14. 4. 2026**

**2. termín: 15. 4. 2026**

## **2. JEDNOTNÉ STÁTNÍ TESTY Z MATEMATIKY (23 %)**

testy se konají dle jednotného testovacího schématu stanoveného MŠMT (organizací pověřený CERMAT)

**1. termín: 14. 4. 2026**

**2. termín: 15. 4. 2026**



## Kritéria přijímacího řízení 2026

### **3. ZNÁMKOVÝ PRŮMĚR ZA 2. POLOLETÍ 6. ROČNÍKU ZŠ (4 %)**

1,00–1,99 ... s bodovým ohodnocením

(čím vyšší průměr, tím horší výsledek)

2,00 a vyšší ... bez bodového ohodnocení

### **4. TALENTOVÁ ZKOUŠKA (50 %)**

**sportovní gymnastika, judo, triatlon, tenis**

100–50 bodů ... splnil kritéria (čím vyšší počet bodů, tím lepší výsledek)

49 a méně bodů ... nesplnil kritéria



## Subkritéria

V případě shodného počtu bodů u více uchazečů rozhodují výsledky v tomto pořadí:

1. výsledek **talentové zkoušky**
2. státní jednotné testy z **matematiky**, lepší výsledek
3. **známkový průměr** za 2. pololetí 6. ročníku ZŠ nebo odpovídajícího ročníku víceletého gymnázia
4. státní jednotné testy z **matematiky**, horší výsledek
5. **součet bodů za otevřené úlohy** ze státních jednotných testů z matematiky, součet z obou testů



# System elektronickych prijimaček 2026

## DiPSy

1. Digitální přihlašovací systém DiPSy na [www.prihlaskynastredni.cz](http://www.prihlaskynastredni.cz)
2. Přihláška na 3 obory + 2 obory s talentovou zkouškou  
→ celkem až 5 oborů (respektive škol)
3. Prioritizace SŠ – už **na přihlášce se určí pořadí škol**. Žáci budou přiřazeni systémem na 1. školu v pořadí, na kterou se dostanou.
4. Odpadly zápisové lístky i zasílání rozhodnutí o (ne)přijetí
5. Do poloviny května 2026 bude celé 1. kolo hotové



## Typy přihlášek 2026

### a) ELEKTRONICKÁ S IDENTITOU OBČANA

- přes aplikaci DiPSy rodiče podají přihlášku na školy i s přílohami
- přihlášení do aplikace je přes identitu občana rodiče (přes login datové schránky, eobčanku anebo bankovní identitu)
- údaje o uchazeči i rodiči se načtou z registrů, nemusí se vyplňovat
- další přihlášku lze podat pouze v případě zpětvzetí předchozí

### b) PAPIŘOVÁ PŘIHLÁŠKA

- formulář na [www.prihlaskynastredni.cz](http://www.prihlaskynastredni.cz) – nutné vyplnit pro KAŽDOU školu, kam se uchazeč hlásí
- prioritizace SŠ musí být STEJNÁ na všech papírových přihláškách podáváných uchazečem na zvolené školy
- součástí všech přihlášek jsou i přílohy



## Přílohy přihlášky 2026

- 1. Lékařský posudek o zdravotní způsobilosti**  
OD SPORTOVNÍHO LÉKAŘE
- 2. Hodnocení na vysvědčení z předchozího vzdělávání**  
POTVRZENÍ ZNÁMKOVÉHO PRŮMĚRU ZA 2. POLOLETÍ 6. ROČNÍKU ZŠ
  - výpis z matriky ověřený razítkem ZŠ
  - ověřená kopie vysvědčení
- 3. Doporučení školského poradenského zařízení**
- 4. Formulář se zvoleným sportem a termínem talentové zkoušky**
- 5. Kopie dokladu potvrzujícího oprávněnost pobytu cizince**
- 6. Žádá-li cizinec splňující podmínky o prominutí zkoušky z ČJ**
  - označí příslušné pole v přihlášce
  - doloží kopie vysvědčení za předcházející 3 školní roky + neúřední překlad do českého jazyka

# PŘIHLÁŠKA KE VZDĚLÁVÁNÍ VE STŘEDNÍ ŠKOLE

do všech oborů a forem středního vzdělání, zaměření školního vzdělávacího programu včetně zkráceného a nástavbového studia a konzervatoří

Příjmení uchazeče	
Jméno (jména) uchazeče	
Místo narození (město / okres / stát)	Státní občanství
Datum narození	Rodné číslo (bylo-li přiděleno)
Místo trvalého pobytu, resp. místo pobytu	
Příjmení zástupce uchazeče <sup>1)</sup>	
Jméno zástupce uchazeče	
Datum narození	
Adresa trvalého pobytu, resp. místo pobytu, je-li odlišné od uchazeče	
Kontaktní údaje	
Adresa pro doručování (je-li odlišná)	
Telefon <sup>2)</sup>	E-mail <sup>2)</sup>
Název, adresa a IZO (identifikátor) školy, ve které se uchazeč naposledy vzdělával	
Žádosti <sup>3)</sup>	
Žádám o a) prominutí zkoušky z českého jazyka, b) navýšení času <sup>4)</sup>	<input type="checkbox"/> a přikládám doklad prokazující splnění podmínek
Žádám o konání jednotné zkoušky z matematiky v polštině <sup>5)</sup>	<input type="checkbox"/> a přikládám doklad prokazující splnění podmínek
Další součásti přihlášky - prosté kopie dokladů <sup>3)</sup>	
Obvyklé přílohy	
Doklad o splnění povinné školní docházky nebo o získání stupně základní vzdělání / o ukončení 5. nebo 7. ročníku ZŠ <sup>6)</sup>	<input type="checkbox"/>
Doklad o získání středního vzdělání s výučním listem, pokud se uchazeč hlásí do nástavbového studia <sup>6)</sup>	<input type="checkbox"/>
Doklad o získání příslušného stupně středního vzdělání, pokud se uchazeč hlásí do zkráceného studia <sup>6)</sup>	<input type="checkbox"/>
Lékařský posudek o zdravotní způsobilosti ke vzdělávání, je-li podle NV č. 211/2010 Sb. součástí přijímacích kritérií	<input type="checkbox"/>
Hodnocení na vysvědčeních z předchozího vzdělávání, je-li součástí přijímacích kritérií <sup>7)</sup>	<input type="checkbox"/>
Další přílohy	
Doporučení pro úpravu podmínek přijímání ke vzdělávání, je-li o uchazeče se speciálními vzdělávacími potřebami <sup>8)</sup>	<input type="checkbox"/>
Osvědčení o uznání rovnocennosti nebo platnosti zahraničního vysvědčení, je-li potřeba (u zahraničního vysvědčení) <sup>6)</sup>	<input type="checkbox"/>
Další doklady prokazující plnění přijímacích kritérií <sup>7)</sup> a jiné přílohy	<input type="checkbox"/>
vyjmenujte:	

1) Vyplňte pouze v případě, že je přihláška podána zákonným zástupcem nebo zmocněncem.

2) Nepovinný údaj. Slouží k urychlení komunikace mezi školou a uchazečem v případě potřeby nápravy vad přihlášky.

3) Platný údaj označte křížkem.

4) Žádost může podat uchazeč splňující podmínky § 20 odst. 4 školského zákona, který má právo na navýšení času při konání písemného testu (jak z českého jazyka, tak jiného) o 25 % včetně použití překladového slovníku. Nehodící se škrtněte v případě odmítnutí jedné z úlev.

5) Žádost může podat uchazeč splňující podmínky § 4 vyhlášky č. 422/2023 Sb. Žádost se vztahuje na oba termíny.

6) Nebyl-li uchazeč do doby podání přihlášky příslušný doklad vydán, předloží jej střední škole nejpozději v den, kdy se stane jejím žákem (tj. 1. září).

7) Přijímací kritéria daného oboru mohou stanovit pozdější termín, ke kterému se doklady předkládají. Pokud nestanoví, přiložte k přihlášce.

8) Doporučení vydává školské poradenské zařízení, musí být opatřeno informovaným souhlasem a je přílohou přihlášky.

## Vyplnění přihlášky

- pět škol – pořadí dle preference
  - obor: **79-42-K/61**
- Gymnázium se sportovní přípravou**
- název ŠVP:  
**Gymnázium se sportovní přípravou**  
**- sportovní gymnastika, judo, tenis, triatlon**
- přílohy:
    1. potvrzení od sportov. lékaře
    2. vysvědčení za 2. pololetí 6. ročníku s uvedeným známkovým průměrem
    3. podpůrná opatření pro nezbytné úpravy přijímacího řízení
    4. formulář se zvoleným sportem a termínem talentové zkoušky



**PRO 1. A 2. KOLO:**

VPYLŇTE VE SHODNĚM POŘADÍ OBORŮ VZDĚLÁNÍ V KAŽDĚ PODANÉ PŘIHLÁŠCE.

MAX. 3 OBORY BEZ TALENTOVÉ ZKOUŠKY + 2 OBORY S TALENTOVOU ZKOUŠKOU V POŘADÍ DLE PŘEDNOSTNÍ VOLBY.

**PRO 3. KOLO a další kola:**

VPYLŇTE POUZE OBORY VZDĚLÁNÍ DANÉ ŠKOLY. NEPLATÍ OMEZENÍ POČTU PŘIHLÁŠEK ANI PŘEDNOSTNÍ VOLBA.

# Vyplnění přihlášky

1.	Název a adresa střední školy <b>Sportovní gymnázium Ludvíka Daňka, Brno, Botanická 70, příspě. organizace</b>	
	Kód oboru vzdělání <b>79-42-K/61</b>	Název oboru vzdělání, popřípadě zaměření ŠVP <sup>9)</sup> <b>Gymnázium se sport. přípravou – gymnastika...</b>
	Jiná, než denní forma vzdělávání <sup>10)</sup>	Zkrácené studium <sup>11)</sup>
2.	Název a adresa střední školy	
	Kód oboru vzdělání	Název oboru vzdělání, popřípadě zaměření ŠVP <sup>9)</sup>
	Jiná, než denní forma vzdělávání <sup>10)</sup>	Zkrácené studium <sup>11)</sup>
3.	Název a adresa střední školy	
	Kód oboru vzdělání	Název oboru vzdělání, popřípadě zaměření ŠVP <sup>9)</sup>
	Jiná, než denní forma vzdělávání <sup>10)</sup>	Zkrácené studium <sup>11)</sup>
4.	Název a adresa střední školy	
	Kód oboru vzdělání	Název oboru vzdělání, popřípadě zaměření ŠVP <sup>9)</sup>
	Jiná, než denní forma vzdělávání <sup>10)</sup>	Zkrácené studium <sup>11)</sup>
5.	Název a adresa střední školy	
	Kód oboru vzdělání	Název oboru vzdělání, popřípadě zaměření ŠVP <sup>9)</sup>
	Jiná, než denní forma vzdělávání <sup>10)</sup>	Zkrácené studium <sup>11)</sup>

V \_\_\_\_\_ dne \_\_\_\_\_

Čestně prohlašuji, že nezletilý uchazeč souhlasí s podáním přihlášky a jejím obsahem.

Podpis<sup>12)</sup> \_\_\_\_\_

9) ŠVP (školní vzdělávací program) uveďte v případě stejného oboru, ale různých zaměření v jedné škole. V případě oboru LO+H a konzervatoře uveďte oba obory vzdělání.

10) Doplňte v případě, že jde o jinou než denní formu vzdělávání: večerní; dálková; distanční; kombinovaná.

11) Označte křížkem, jde-li o zkrácené studium.

12) Přihlášku podepisuje zletilý uchazeč, zákonný zástupce nezletilého uchazeče nebo zmocněnec.

- **pět škol** – pořadí dle preference

- obor: **79-42-K/61**

**Gymnázium se sportovní přípravou**

- název ŠVP:

**Gymnázium se sportovní přípravou**

**- sportovní gymnastika, judo, tenis, triatlon**

- přílohy:

1. potvrzení od sportov. lékaře

2. vysvědčení za 2. pololetí  
6. ročníku s uvedeným  
známkovým průměrem

3. podpůrná opatření pro  
nezbytné úpravy přijímacího  
řízení

4. formulář se zvoleným sportem  
a termínem talentové zkoušky





## Náhradní termíny 2026

### 1. JEDNOTNÉ STÁTNÍ TESTY Z ČESKÉHO JAZYKA

**1. náhradní termín: 29. 4. 2026**

**2. náhradní termín: 30. 4. 2026**

### 2. JEDNOTNÉ STÁTNÍ TESTY Z MATEMATIKY

**1. náhradní termín: 29. 4. 2026**

**2. náhradní termín: 30. 4. 2026**

### 3. TALENTOVÁ ZKOUŠKA ZAMĚŘENÁ NA VYBRANÝ SPORT

**náhradní termín: 27. 4. 2026**



# Výsledky přijímacího řízení 2026

- Zveřejnění částečných výsledků s přidělenými body za známkový průměr a talentovou zkoušku:  
dne **8. 4. 2026** na stránkách školy [www.sgldbrno.cz](http://www.sgldbrno.cz)
- Nahlížení do spisu: **9. 4. 2026** od 14:00 do 16:00 h
- Další nahlížení do spisu: **7. 5. 2026** od 14:00 do 16:00 h
- Zveřejnění konečných výsledků přijímacího řízení:  
dne **15. 5. 2026** v systému DiPSy a na stránkách školy  
[www.sgldbrno.cz](http://www.sgldbrno.cz)
- S druhým kolem nepočítáme



# Děkujeme za pozornost

**Mgr. Radek Klimeš**  
ředitel školy

**Mgr. Marcela Hájková**  
zástupce ředitele školy pro pedagogickou činnost

**Mgr. Karel Kovařík**  
zástupce ředitele školy pro sportovní činnost

**RNDr. Bohdana Maťašová**  
zástupce ředitele školy pro ICT

**Ing. Eva Lošťáková**  
předsedkyně PK AJ



# Kontakty

## Adresa školy

**Sportovní gymnázium Ludvíka Daňka,  
Botanická 70, Brno, příspěvková organizace  
602 00 Brno**

## E-mailová adresa

**[kancelar@sgldbrno.cz](mailto:kancelar@sgldbrno.cz)**

## Telefon

**541 212 176**